



VIDENCENTRET FOR LANDBRUG

Økologi

Økologisk planteavlssaften

24. juni 2014



Markforsøgene er del af
GUDP-projekterne
Økoprotein og FREJ



Projekt ØkoProtein 



Markforsøg i hestebønne

Sorter

	TKV, g	Udbytte, hkg pr. ha	Råprotein, pct. i tørstof	Vandpct.
2013. 5 forsøg økologisk				
Taifun ¹⁾	479	35,2	28,0	16,6
Fuego	500	33,5	27,0	16,7
Divine ²⁾	479	32,5	27,5	15,7
Columbo ¹⁾	480	28,5	30,8	16,2
Banquise ¹⁾	498	29,4	27,0	23,8
Obelisk	492	32,6	26,5	16,8
Bioro	418	34,6	29,7	17,3
LSD	22	2,9	0,9	

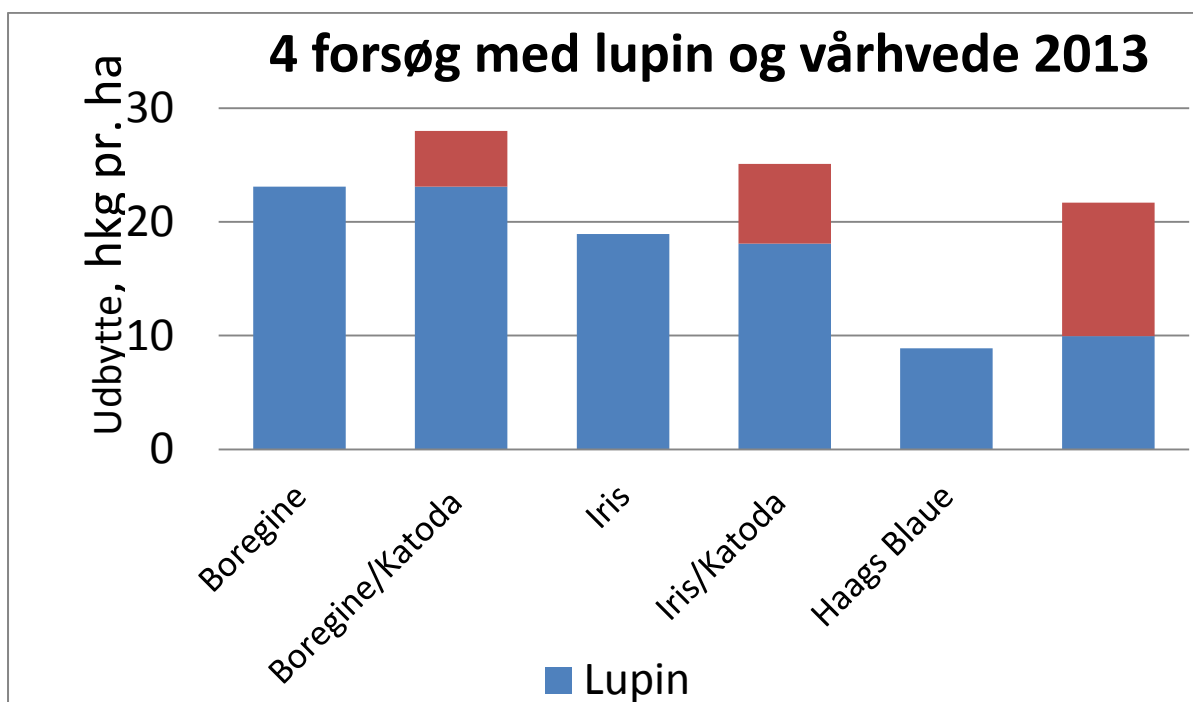
7 gode råd til sikkert udbytte i hestebønner

- Ingen rod ukrudt i marken
- Kun hestebønner hvert 5 år
- Kun på lerjord med god vandforsyning eller vandet sandjord
- Så tidligt – når jorden er tjenlig
- Vælg den rigtige sort
- Plantetal – spar ikke her
- Så dybt – lav en god ukrudtsbekæmpelse

Markforsøg i lupin

Sortsforsøg og såtid

Led		Led	
1	Azuro	7	Azuro + vårhvede
2	Boregine	8	Boregine + vårhvede
3	Primadonna	9	Primadonna + vårhvede
4	Iris	10	Iris + vårhvede
5	Haags Blaue	11	Haags Blaue + vårhvede
6	Baryt	12	Baryt + vårhvede



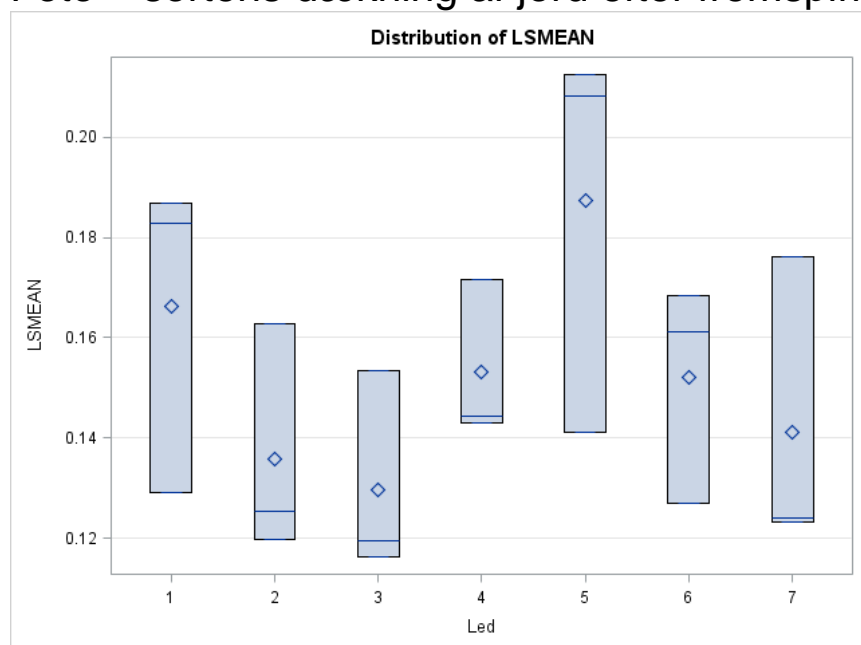
Effekt af såtid

Lupin		Planter lupin	Udbytte hkg pr. ha	Lupin vand pct.
1. Såtid		56	17,8	21,4
1. Såtid	+ hvede	56	25,2	18,5
2. Såtid		59	14,3	24,8
2. Såtid	+ hvede	58	23,5	21,1
LSD			2,1	

Sortsforsøg i vårbyg – 2014

Led	Sort	Pct. ukrudtsdækning af jord ved skridning (2013)
1	Columbus Laurikka Quench Evergreen	
2	SJ 123872	40
3	Columbus	25
4	Tamtam	29
5	Evergreen	20
6	Laurikka	
7	Invictus	23

Foto – sortens dækning af jord efter fremspining



Forholdstal for udbytte vårbyg – økologisk dyrket

	2010	2011	2012	2013
Blanding hkg pr. ha	45,5	48,5	47,2	51,1
Tamtam	105	100	109	92
Evergreen		106	105	102
Invictus		109	105	100
Columbus		104	107	98
SJ 123872				91
LSD		9	ns	5

Sortsforsøg i havre - 2014

Led	Sort
1	Symphony Scorpion Poseidon
2	Dominik
3	Scorpion
4	Poseidon

020201414-002. Demonstration - Vintersæd udlagt i vårsæd

Faktor 2

A.	Samtidig såning af vårsæd og vintersæd. Udsæden blandes og sås med 25 cm afstand <ul style="list-style-type: none"> • Normal udsædsmængde af vårsæd, halv udsædsmængde af vintersæd
B.	Vintersæden sås efter endt ukrudtsbekæmpelse (ca. 4 uger efter såning af vårsæd) imellem rækker af vårsæd <ul style="list-style-type: none"> • Normal udsædsmængde af vårsæd, halv udsædsmængde af vintersæd
C.	Traditionel såning af vintersæd, når vårsæden er høstet <ul style="list-style-type: none"> • Normal udsædsmængde af vårsæd og vintersæd

Faktor 1

Led	Beh.	Dato	Middel	Specifikation
1	1	29-04-2014	Havre	Symphony 300 Spiredygt. kerner/m2
	2		Vinterhvede	Julius Spiredygt. kerner/m2 (200/400)
2	1	29-04-2014	Havre	Symphony 300 Spiredygt. kerner/m2
	2		Vinterhvede	Mariboss Spiredygt. kerner/m2 (200/400)
3	1	29-04-2014	Havre	Symphony 300 Spiredygt. kerner/m2
	2		Vinterhvede	Hereford Spiredygt. kerner/m2 (200/400)
4	1	29-04-2014	Havre	Symphony 300 Spiredygt. kerner/m2
	2		Vinterrug	Kapitaen Spiredygt. kerner/m2 (150/250)
5	1	29-04-2014	Vårbyg	Evergreen 300 Spiredygt. kerner/m2
	2		Vinterhvede	Skagen Spiredygt. kerner/m2 (200/400)
6	1	29-04-2014	Vårbyg	Evergreen 300 Spiredygt. kerner/m2
	2		Vinterhvede	KWS Dacanto Spiredygt. kerner/m2 (200/400)
7	1	29-04-2014	Vårbyg	Evergreen 300 Spiredygt. kerner/m2
	2		Vinterrug	Conduct Spiredygt. kerner/m2 (150/250)

020271414 Plantetæthed i økologisk vintertriticale

Forsøgsled og forsøgsbehandlinger:

Faktor 1: Rækkeafstand			
Led	Tid	Behandling, mgd./ha *)	Specifikation, mgd./ha *)
1	Stadium 00	12,5 cm Rækkeafstand	
		Ingen ukrudts-bek.	
2	Stadium 00	25 cm Rækkeafstand	
	Medio april	Radrensning	
	Inden rækkelukning	Radrensning	
3	Stadium 00	37 cm Rækkeafstand	
	Medio april	Radrensning	
	Inden rækkelukning	Radrensning	

Faktor 2: Plantetæthed			
Led	Tid	Behandling, mgd./ha *)	Specifikation, mgd./ha *)
A	Stadium 00 Anbefalet + 25 %	Spiredygt. kerner/m ²	
B	Stadium 00 Anbefalet	Spiredygt. kerner/m ²	
C	Stadium 00 Anbefalet - 25 %	Spiredygt. kerner/m ²	